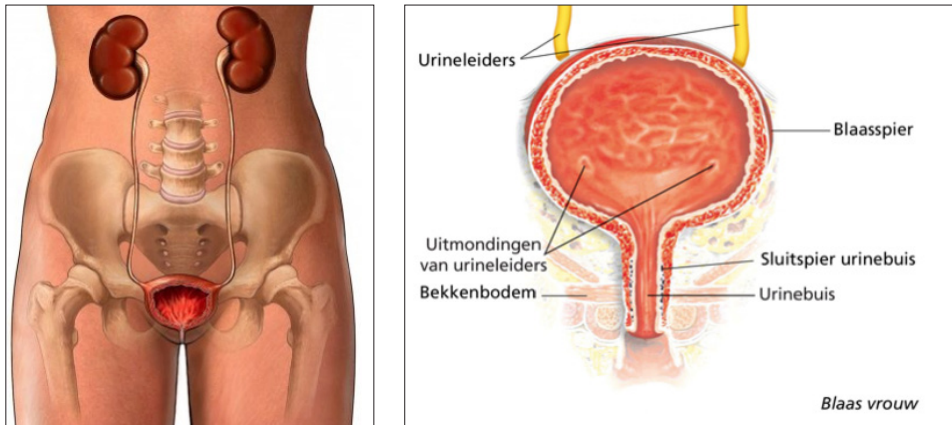


## VESSIE



La vessie est plus ou moins de forme sphérique et se trouve , à la fin des deux uretères , bas de l'abdomen , derrière l'os pubien .

La vessie peut conteneurisation environ 400 ml . conteneurisation urine , vide, il n'est pas beaucoup plus grand que une boule de billard .

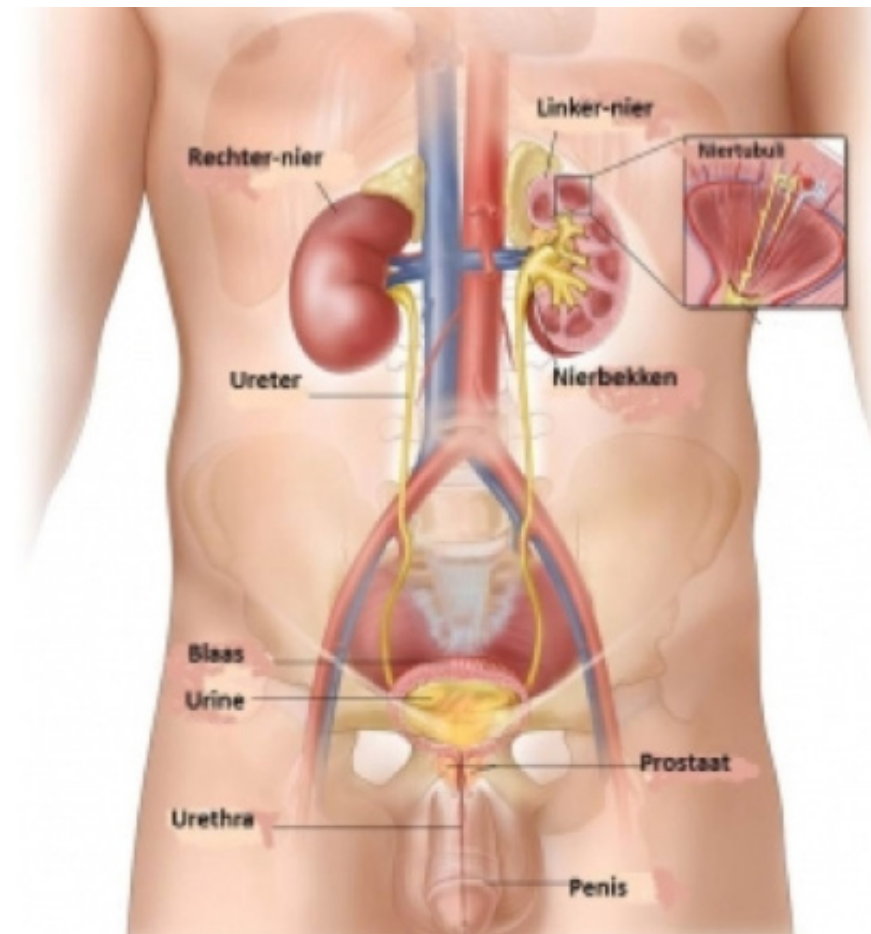
Les deux uretères venant du côté de l'intérieur de la vessie .

En fait, ils courent obliquement à travers la paroi de la vessie , de sorte que si la vessie est d'être un peu écrasé Fuller , osmanthus , une vanne est formée qui empêche l'urine de refluer dans le rein .

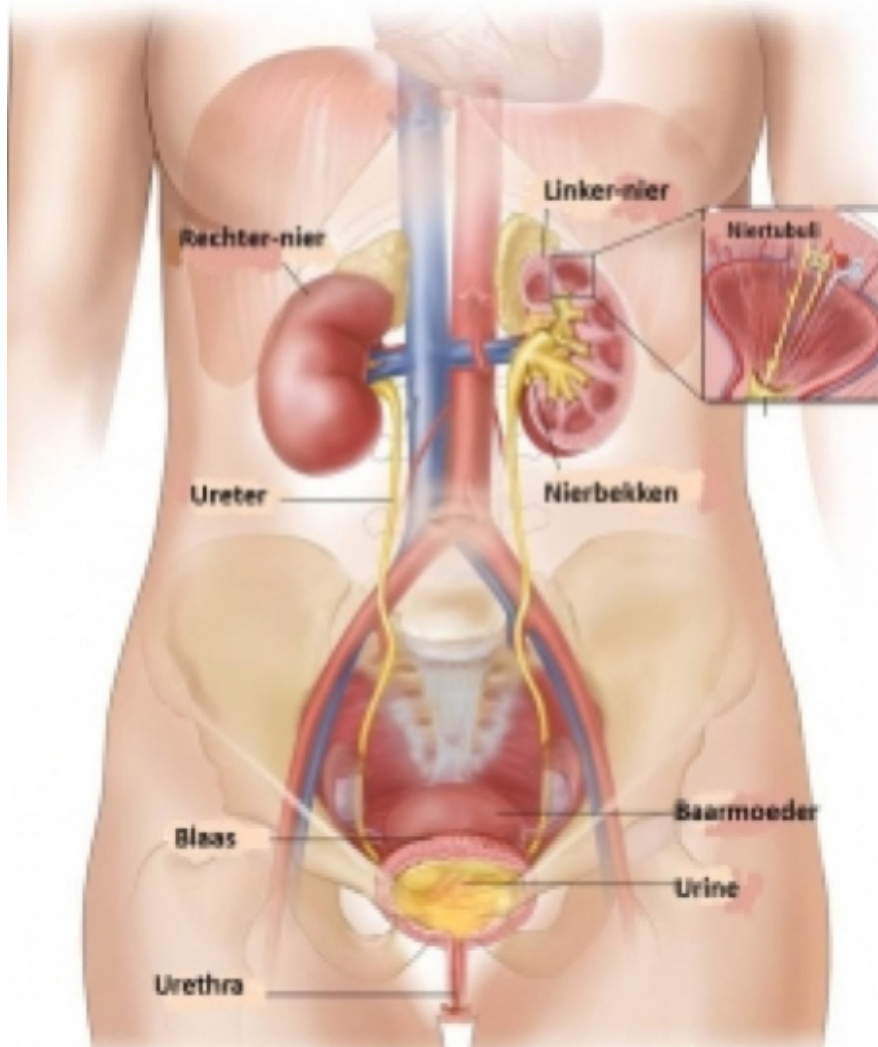
L'ouverture des uretères dans la vessie est relativement faible, proche de la sortie .

Il en est ainsi d'un triangle (en latin: Trigone ) avec les points ou les deux ouvertures des uretères et de sortie de la vessie , ou le début de l'urètre (latin: urètre ) .

Bien que la vessie se trouve au-dessous de l'estomac, il n'est pas vraiment là : les intestins , la vessie rien faire , et il est possible d' chirurgicalement sans avoir à ouvrir la cavité abdominale. la vessie elle-même ou verte Dans le rectum mâle se trouve juste derrière la vessie et de la prostate est monté autour de l'urètre. surface dessous



Chez la femelle, l'utérus (latin: utérus) et du vagin (en latin: vagin) entre la vessie et le rectum.  
Par ailleurs, l'urètre chez la femme (qui n'a pas de pénis) plutôt courte: seulement quelques centimètres.  
Venir des deux côtés afin de la Providence une variété de vaisseaux sanguins, de la vessie afin que le sang de l'organe, en cas d'urgence - par exemple, après un accident - quelques vaisseaux sanguins peut manquer avant que les problèmes se posent.  
L'innervation est grand, il ya tout un réseau de petits nerfs de la vessie, tandis que d'.  
Même il est prévu dans un certain nombre de cellules nerveuses sur place, de sorte qu'une partie de la fonction de la vessie est contrôlée sur place.



## FONCTION

La vessie est un organe relativement simple.

L'urine, qui est produite par les reins par les uretères dans la vessie pour y être stockée.

Ainsi, la vessie agit comme une zone de stockage temporaire pour l'urine, afin que nous les humains ne perdent pas l'urine tout au long de la journée. Apparemment, il était important dans l'évolution que nous ne pouvions pas garder l'urine de cette façon, nous aurions probablement été facile de détecter les prédateurs se nourrir dans la nature par la perte continue d'urine.

Une deuxième fonction importante de la vessie est de l'expulsion de l'urine stockée une fois une fois (par exemple, un WC) pour cela.

Pour que cela se produise sans à-coup, la paroi de la vessie est dotée d'une couche de muscle, qui est capable de lui-même, de sorte que la vessie, à presser. ensemble une petite boule de vidange de la vessie semble être un exploit simple, mais il n'est pas

Contrairement à ce que beaucoup de gens pensent, il n'est pas fait par les muscles abdominaux.

Presses (à savoir les muscles abdominaux) est en fait assez inefficace en termes de vidange de la vessie.

Ouille sera accrue dans la vessie, de la pression et donc l'urine rendue plus puissante, mais est utile utile par l'urètre tout ce qui sera, provoquant la vessie est plus dur.

Par conséquent, la nature de la vessie elle-même donné une couche de muscle de façon à éliminer l'urine. Efficacement éliminés de la vessie

Dans le même temps, cependant, doit être utile le sphincter de la vessie, qui est situé autour de l'urètre, sont détendus : si vous n'ouvrez pas l'ensemble du robinet, alors rien ne sort.

Heureusement, nous le faisons en urinant pas à penser, tout cela se fait automatiquement, et de la moelle épinière régulièrement.

Le point sensible dans la vessie est le triangle entre l'urètre et les deux uretères, le trigone.

À un moment donné, la vessie est si plein que cette zone devient tendu ;

Vous aurez alors, par les nerfs sensoriels dans ce triangle, un signal que la vessie commence à être pleine.

Comme la vessie est pleine, les signaux seront plus violent à vous de convaincre le pour vider la vessie, si vous continuez à résister (ou, après une partie riche en alcool, ne pas se réveiller) le centre de contrôle de la moelle épinière à un moment la cause ou prendre en charge et tourner le mécanisme de plasma lui-même : le pipi va automatiquement jusqu'en la vessie est vide.

Les bébés passent toujours de l'urine, plus tard dans la vie, nous apprenons à comprendre les signaux de la vessie et nous sommes formés pot.